



## 電腦教室

### 特色

- 教室可容納26台個人電腦及電腦桌椅
- 支援科目包括：計算機概論、電腦資訊與應用、電腦繪圖應用、結構力學分析、航空發動機、導航與控制、UAV之設計與繪圖等。



## 電腦教室

### 沿革

- 為提升各學科的教學成效，本系於89年規劃成立電腦教室，電腦等級為PIII-866 MHz，並完成網路佈線。
- 於94年舊電腦再利用案提升為P4 2.0GHz等級。
- 於96年五年教育投資建案更新為為Intel® Core 2 Duo 處理器 E6300 (1.83 GHz、2 MB L2 快取、800 MHz FSB)



## 電腦教室

### 教學軟體

搭配 Office 2003、SolidWorks、Tecplot、ANSYS、AAA (Aircraft Design)、Matlab、Fortran、Designfoil 等軟體，有效支援本系教師相關科目教學及學生學習使用



## 電腦教室

### 電腦主機規格

安裝的作業系統	Windows XP Professional SP2,	硬碟機	160 GB Serial ATA 3 GB/s SMART III 硬碟機
處理器	Intel® Core 2 Duo 處理器 E6300 (1.83 GHz、2 MB L2 快取、800 MHz FSB)	硬碟速度	7200 rpm
記憶體類型	1 GB DDR2-Synch DRAM PC2-5300 非 ECC (單一或雙通道架構)	光碟機	DVD-ROM
		繪圖卡	繪圖引擎 GeForce 8500GT 顯示記憶體 256MB DDR3 引擎時脈 600MHz Memory Clock 1.4GHz (700MHz DDR3)



## 電腦教室

### 電腦螢幕規格

尺寸	19吋
Resolution 解析度	1280 x 1024 / SXGA
Pixel Pitch 點距	0.294 mm
Viewing Angle 可視角度 (水平)	160° 在 CR(Contrast ratio) $\geq 10$ 之情況

可視角度 (垂直)	160° 在 CR(Contrast ratio) $\geq 10$ 之情況
Contrast Ratio 對比值	1000 : 1 [ typical ]
Brightness 亮度	300 cd/ m <sup>2</sup> [ typical ]



# 電腦教室

## 電腦教室實景





# 電腦教室

## 電腦教室實景





# 電腦教室

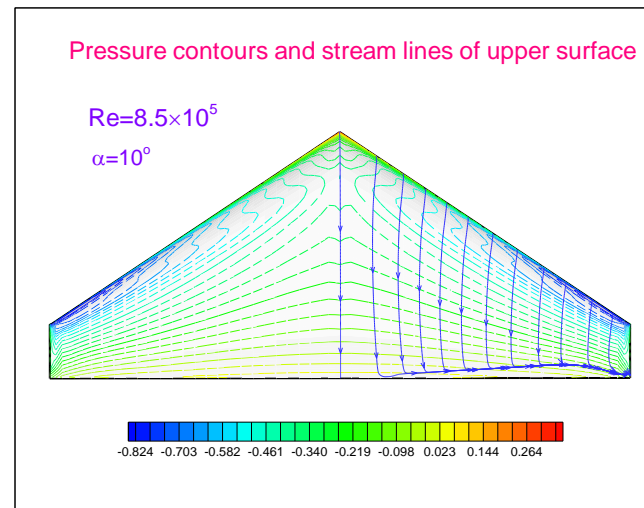
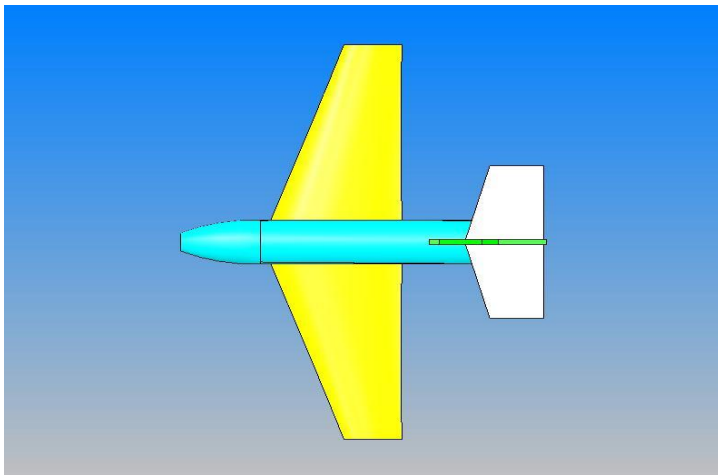
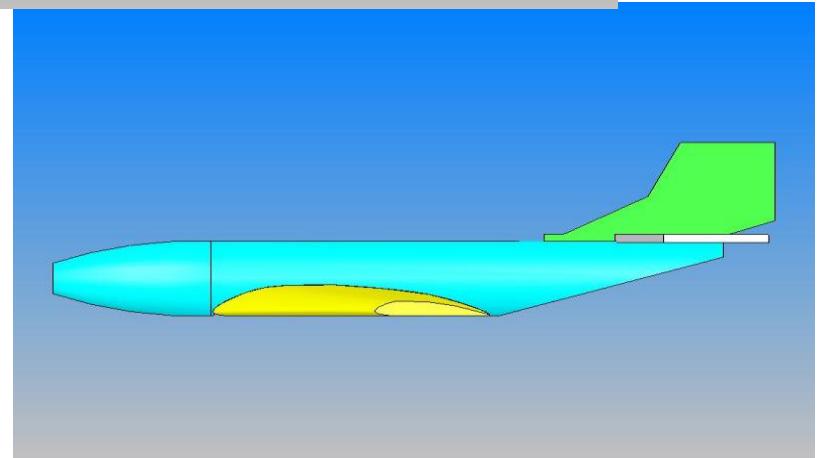
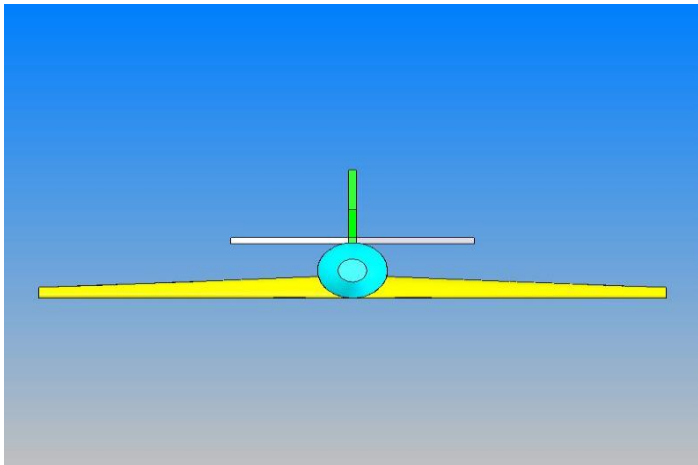
## 電腦教室實景







# 學生利用Solidworks+Designfoil所設繪之UAV





## 學生利用Solidworks+Designfoil所設繪之UAV

